



CÔNG TY CỔ PHẦN ĐỊA ỐC AN GIANG

Số: 140, Phan Bội Châu, phường Bình Khánh, TPLX, tỉnh An Giang

Telephone : (0296) 3 953 895 - Fax : (0296) 3 953 145

Email: anresco.angiang@gmail.com; Website: diaocag.com.vn

MẪU SỐ 6

HỒ SƠ THIẾT KẾ KỸ THUẬT

KHUNG NHÀ BÊ TÔNG DƯỠI 1 MÁI ĐỘC LẬP

DTXD: 4,00m x 8,00m (32,00 M²)

(PHƯƠNG ÁN XÂY TƯỜNG GẠCH ĐẤT NUNG)

CHƯƠNG TRÌNH XÓA NHÀ TẠM, NHÀ DỘT NÁT

ĐỊA BÀN TỈNH AN GIANG



THÁNG 11/2024

DANH MỤC BẢN VẼ :

1. BẢN VẼ MB TỔNG THỂ, MÓNG CỘT, XÂY BÓ NỀN-ĐÀ KIỀNG
2. BẢN VẼ MẶT BẰNG GIẰNG CỘT, TƯỜNG XÂY, MÁI, CT-GIẰNG
3. BẢN VẼ CHI TIẾT MẶT ĐỨNG, MẶT SAU, MẶT BÊN, LANH TÔ
4. BẢN VẼ CHI TIẾT CỬA ĐI, CỬA SỐ, LAM GIÓ
5. BẢN VẼ CHI TIẾT CỘT, XÂY BÓ NỀN
6. BẢN VẼ CHI TIẾT MÓNG M1,M2, KÈO MÁI KẾT, CT-A, CT-B, DIỀM MÁI
7. BẢN VẼ NHÀ VỆ SINH

THÔNG TIN VÀ GHI CHÚ :

THÔNG SỐ KỸ THUẬT CỌC 100X100, BT M400

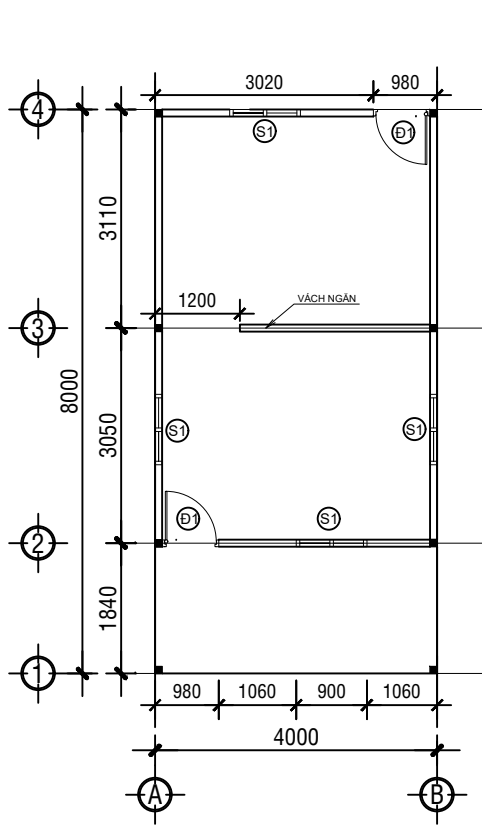
- KHẢ NĂNG CHỊU TẢI:
 - + DÀI HẠN: 2,61 Tấn
 - + NGẮN HẠN: 5,22 Tấn
 - + TỐI ĐA KHI THI CÔNG: 4,18 Tấn
- MOMENT UỐN NÚT: 1,35 kN.m
- MOMENT PHÁ HỦY: 1,98 kN.m

BÊ TÔNG ĐỔ TẠI CHỖ:

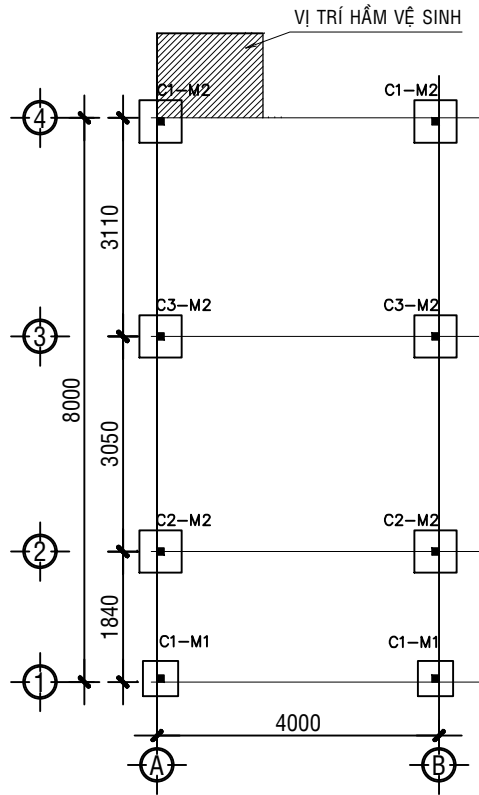
- ĐỐI VỚI LIÊN KẾT GIỮA CÁC CẤU KIỆN ĐÚC SẴN, SỬ DỤNG BÊ TÔNG ĐỔ TẠI CHỖ KẾT HỢP PHỤ GIA R7 ĐỂ ĐẢM BẢO CƯỜNG ĐỘ BÊ TÔNG ĐẠT 90% MÁC THIẾT KẾ SAU 3 NGÀY, NHẪM ĐẢM BẢO ĐIỀU KIỆN THI CÔNG AN TOÀN, TRÁNH LÀM GIẢM ĐI ĐỘ BỀN VÀ CHẤT LƯỢNG CỦA SẢN PHẨM

THÔNG SỐ KỸ THUẬT CỌC 120X120, BT M400

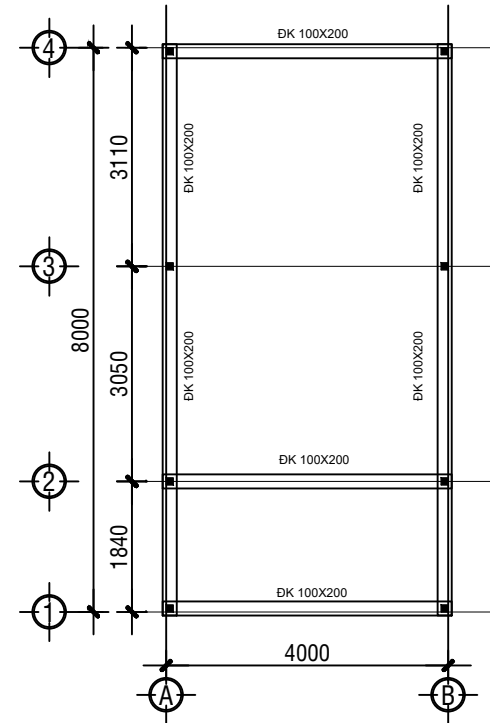
- KHẢ NĂNG CHỊU TẢI:
 - + DÀI HẠN: 5,48 Tấn
 - + NGẮN HẠN: 10,96 Tấn
 - + TỐI ĐA KHI THI CÔNG: 8,77 Tấn
- MOMENT UỐN NÚT: 1,92 kN.m
- MOMENT PHÁ HỦY: 2,8 kN.m



MẶT BẰNG TỔNG THỂ
TL: 1/100






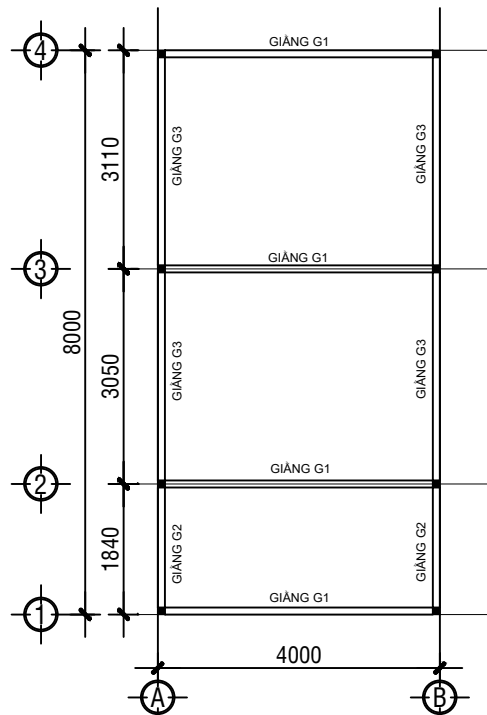
MẶT BẰNG MÓNG CỘT
TL: 1/100



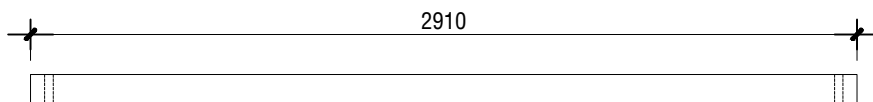
MẶT BẰNG XÂY BÓ NỀN + ĐÀ KIỀNG
TL: 1/100

PHẦN CHÍNH	PHẦN PHỤ
- PHẦN MÓNG, KHUNG NHÀ, XÀ GỖ, TOLE LỚP MÁI - PHỤ KIỆN LẮP DỰNG. - CHI PHÍ VẬN CHUYỂN ĐẾN TRUNG TÂM CÁC XÃ	- CHI PHÍ NHÂN CÔNG LẮP DỰNG VÀ XÂY DỰNG - VẬT TƯ: + THÉP FI 6, FI 10, DÂY BƯỚC. + XI MĂNG, ĐÁ 1x2, CÁT VÀNG, CÁT NÉN. + GẠCH ỐNG. + GẠCH MEN LÓT NỀN.

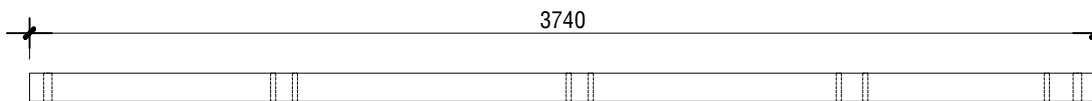
 CÔNG TY CỔ PHẦN ĐỊA ỐC AN GIANG	KHUNG NHÀ BT DƯ L 1 MÁI (DT: 4,00x8,00m) PHƯƠNG ÁN: SỬ DỤNG TƯỜNG GẠCH ĐẤT NUNG		HOÀN THÀNH 11/2024	01/07
	MB TỔNG THỂ, MÓNG CỘT, XÂY BÓ NỀN ĐÀ KIỀNG			
TỔNG GIÁM ĐỐC	KIỂM	THIẾT KẾ + HỌA		
				
NGUYỄN VĂN TRUNG	LÊ ĐỨC ANH	THIẾU Y KHOA		



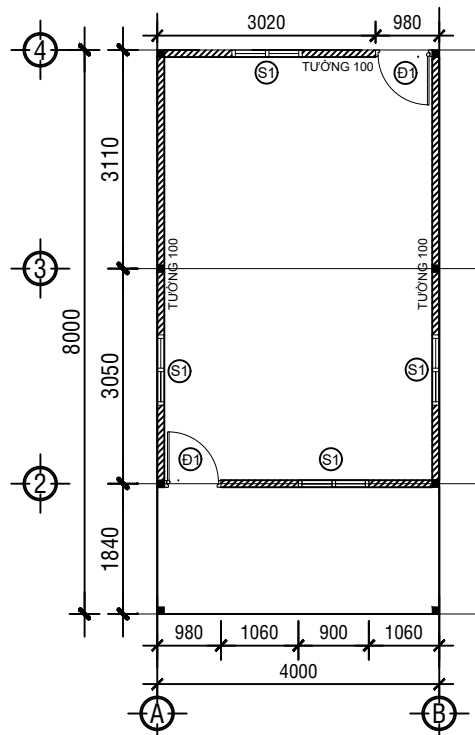
MẶT BẰNG GIẰNG CỘT
COTE: +2,750m
TL: 1/100



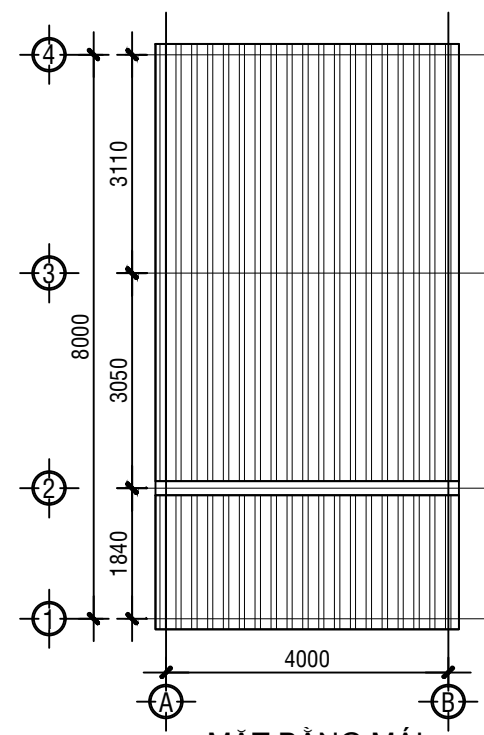
GIẰNG G3 100x100x2910 (SL: 04 CK)
TL: 1/25



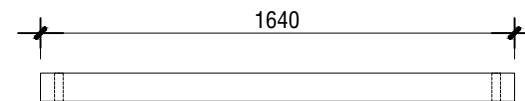
GIẰNG G1 100x100x3740 (SL: 04 CK,
KHOAN 01 CK)
TL: 1/25






MẶT BẰNG TƯỜNG XÂY
TL: 1/100

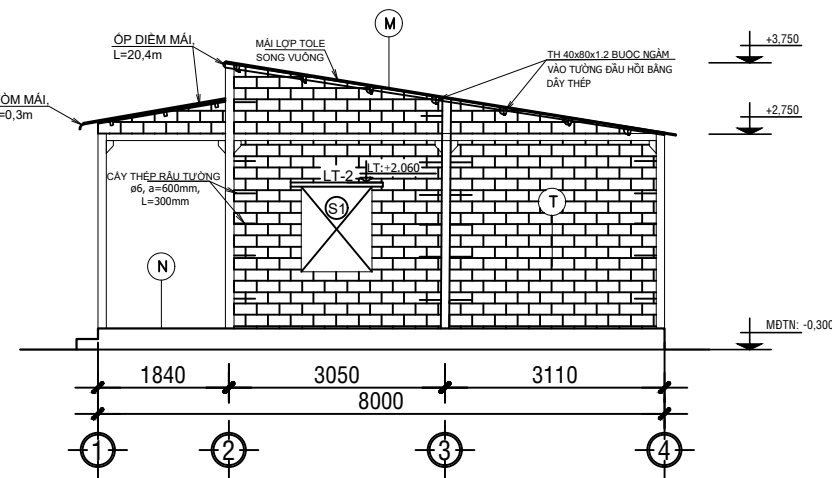
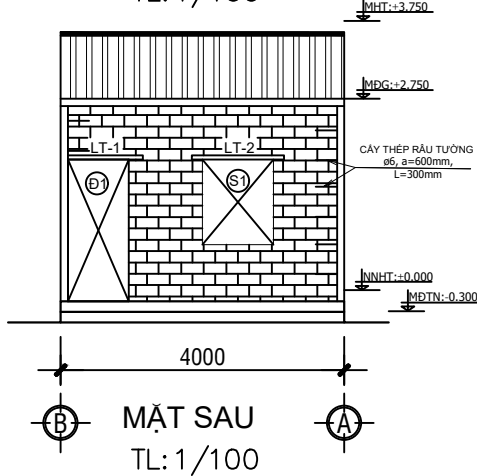
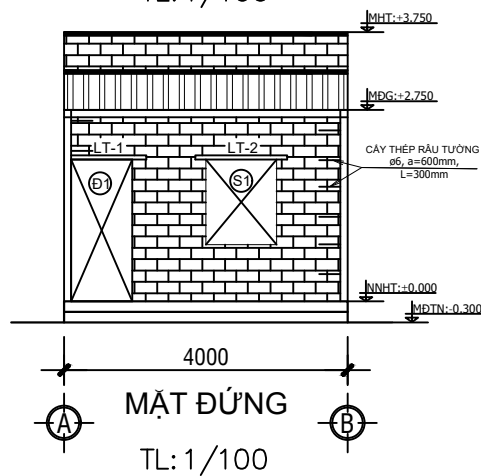
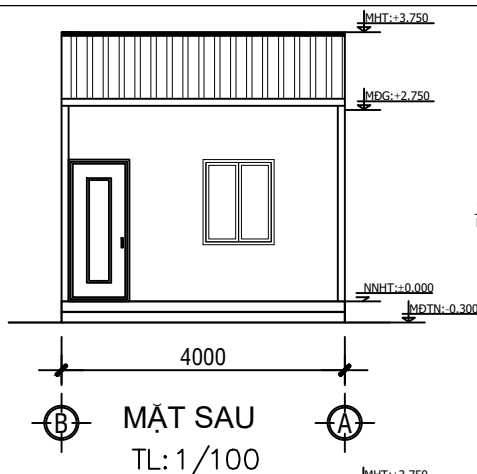
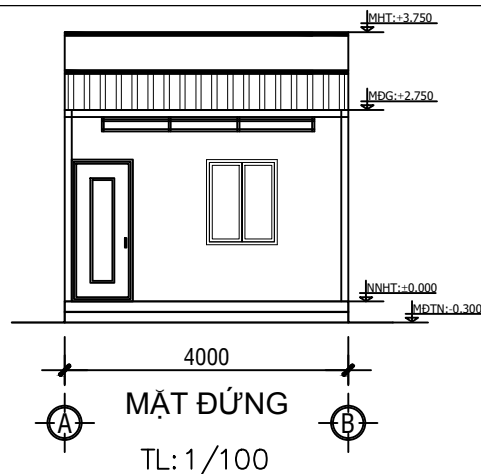


MẶT BẰNG MÁI
TL: 1/100

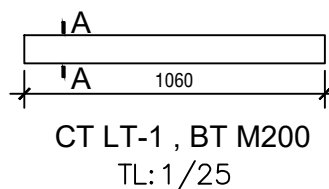
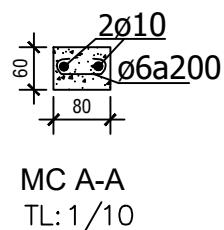
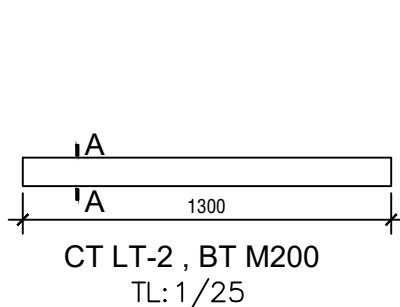





GIẰNG G2 100x100x1640 (SL: 02 CK)
TL: 1/25

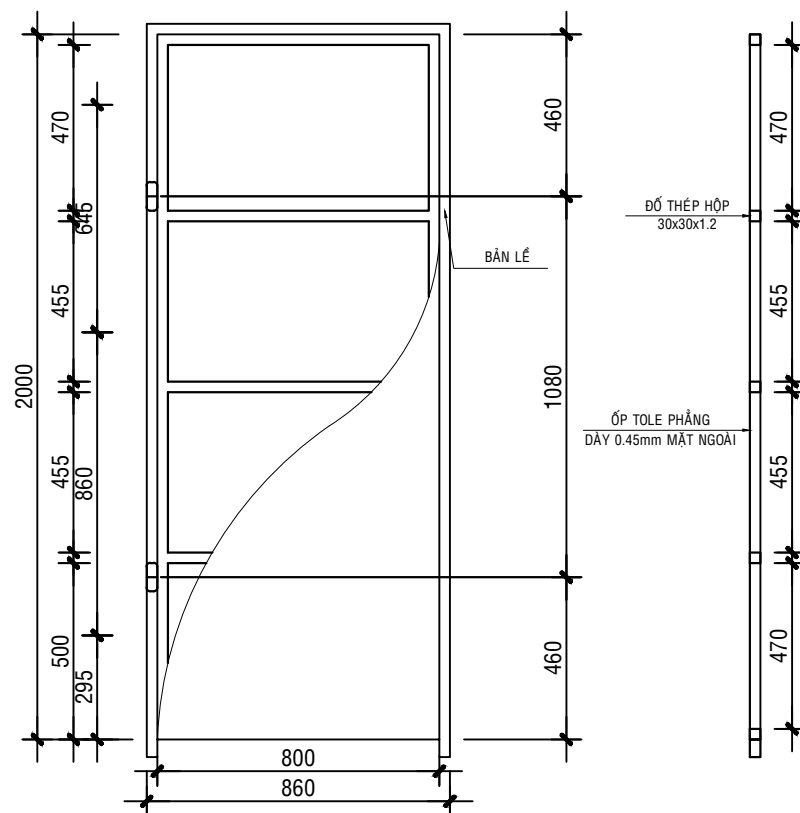
 CÔNG TY CỔ PHẦN ĐỊA ỐC AN GIANG	KHUNG NHÀ BT DUL 1 MÁI (DT: 4,00x8,00m) PHƯƠNG ÁN: SỬ DỤNG TƯỜNG GẠCH ĐẤT NUNG		HOÀN THÀNH 11/2024	02/07
	MB GIẰNG CỘT, TƯỜNG XÂY, MÁI, CT GIẰNG			
TỔNG GIÁM ĐỐC	KIỂM	THIẾT KẾ + HOẠ		
				
NGUYỄN VĂN TRUNG	LÊ ĐỨC ANH	THIỆU Y KHOA		



- M**
- MÁI LỚP TOLE SÓNG VUÔNG TRONG LƯỢNG 2,45-2,50 KG/M TƯƠNG ĐƯƠNG 3 DEM.
 - XÀ GỖ THÉP HỘ MẠ KÉM 40x80x1,2.
- T**
- TƯỜNG 100, XÂY GẠCH ĐẤT NUNG, TRÁT 2 MẶT.
 - MẶT TƯỜNG QUÉT XI MẮNG 2 LỚP MẶT TRONG VÀ MẶT NGOÀI.
- N**
- LÁT GẠCH CERAMIC 400*400, VỮA LÓT DÀY 20mm, M75.
 - LỚP ĐÁ 4x6, M100, DÀY 100mm
 - CÁT SAN LẤP.
 - NỀN ĐẤT TỰ NHIÊN

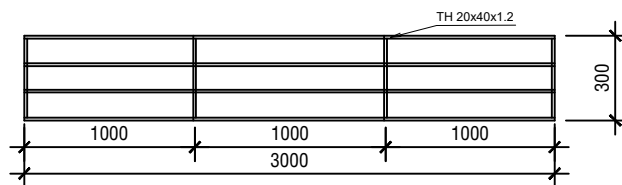


	KHUNG NHÀ BT DƯ L 1 MÁI (DT: 4,00x8,00m)		HOÀN THÀNH	03/07
	PHƯƠNG ÁN: SỬ DỤNG TƯỜNG GẠCH ĐẤT NUNG		11/2024	
	CT MẶT ĐỨNG, MẶT SAU, MẶT BÊN, LANH TÔ			
TỔNG GIÁM ĐỐC	KIỂM	THIẾT KẾ + HỌA		
				
NGUYỄN VĂN TRUNG	LÊ ĐỨC ANH	THIỆU Y KHOA		



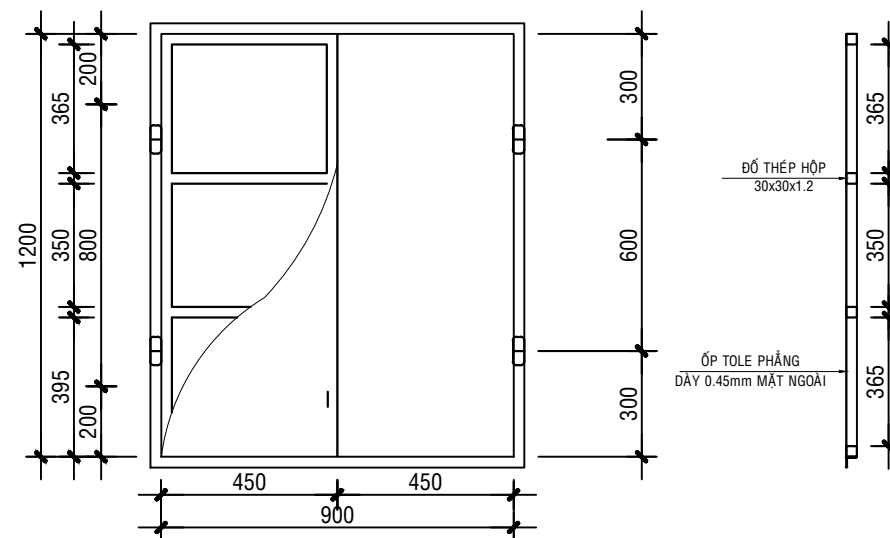
CHI TIẾT CỬA ĐI Đ1 (SL:02 CK)

TL: 1/20






CT-LAM GIÓ

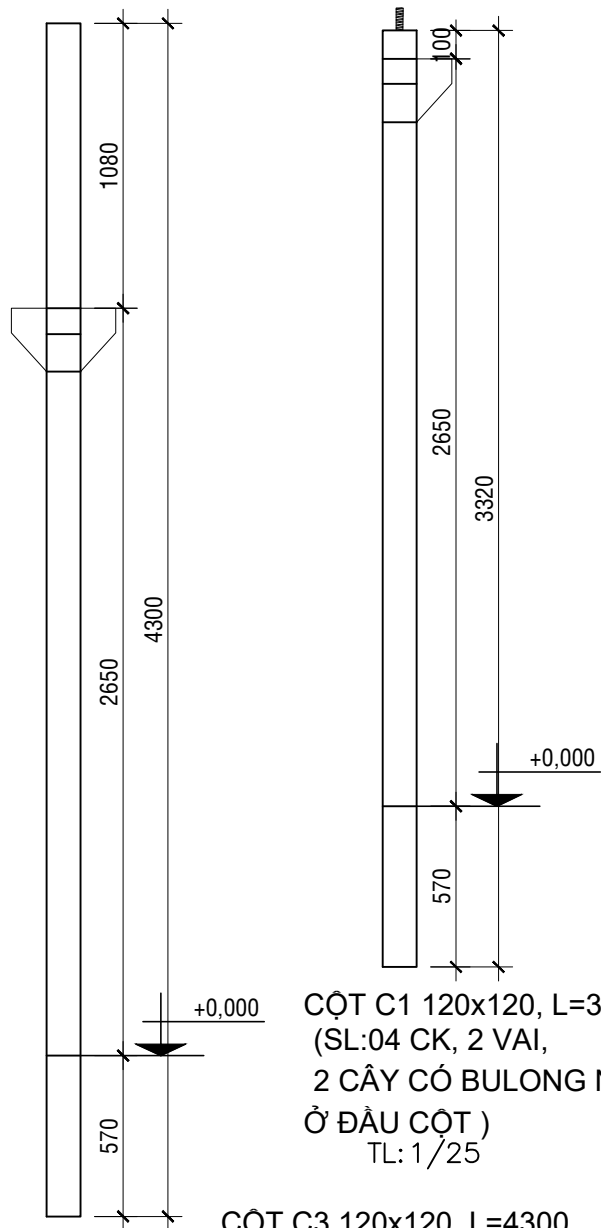
TL: 1/50



CHI TIẾT CỬA SỐ S1 (SL:04 CK)

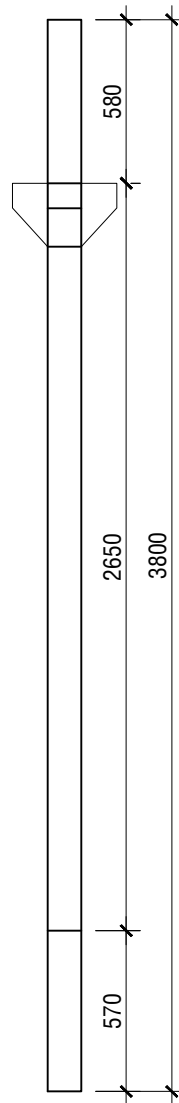
TL: 1/20

 CÔNG TY CỔ PHẦN ĐỊA ỐC AN GIANG	KHUNG NHÀ BT DƯỠNG 1 MÁI (DT: 4,00x8,00m) PHƯƠNG ÁN: SỬ DỤNG TƯỜNG GẠCH ĐÁT NUNG		HOÀN THÀNH 11/2024	04/07
	CT CỬA ĐI, CỬA SỐ, LAM GIÓ			
TỔNG GIÁM ĐỐC	KIỂM	THIẾT KẾ + HOẠ		
				
NGUYỄN VĂN TRUNG	LÊ ĐỨC ANH	THIẾU Y KHOA		



CỘT C1 120x120, L=3320
(SL:04 CK, 2 VAI,
2 CÂY CỎ BULONG NEO
Ở ĐẦU CỘT)
TL: 1/25

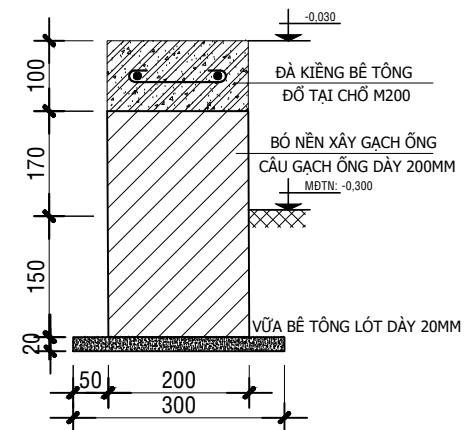
CỘT C3 120x120, L=4300
(SL:02 CK, 3 VAI)
TL: 1/25






CỘT C2 120x120, L=3800
(SL:02 CK, 3 VAI)
TL: 1/25

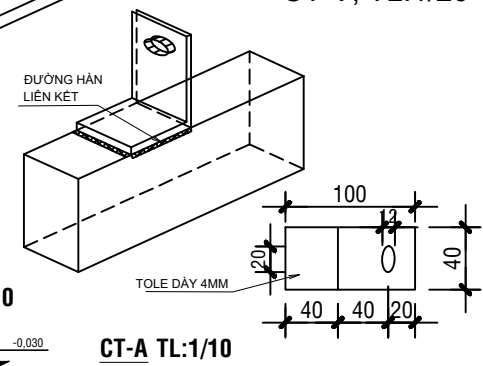
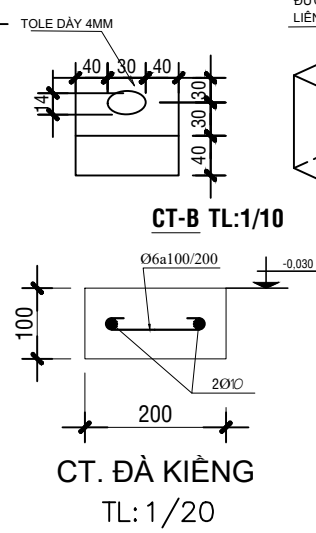
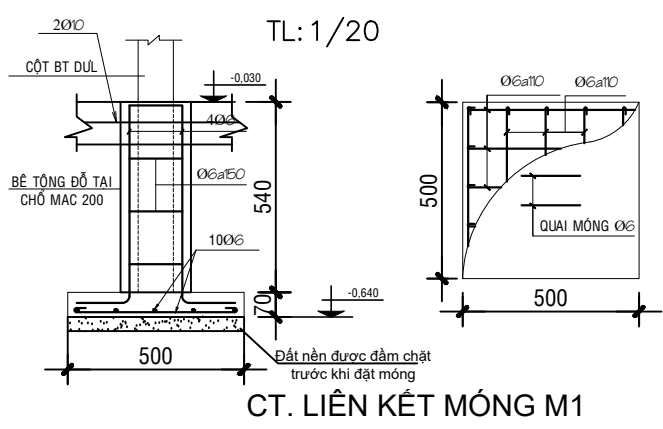
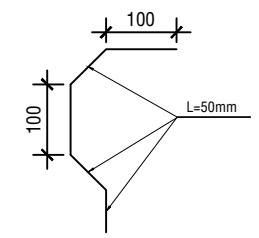
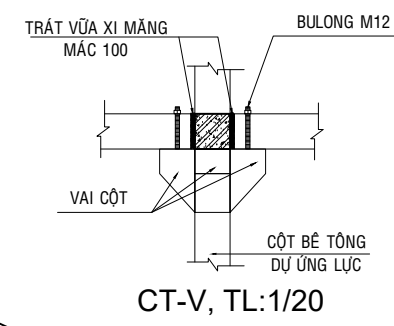
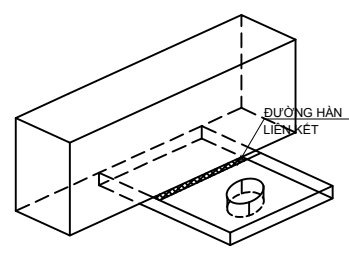
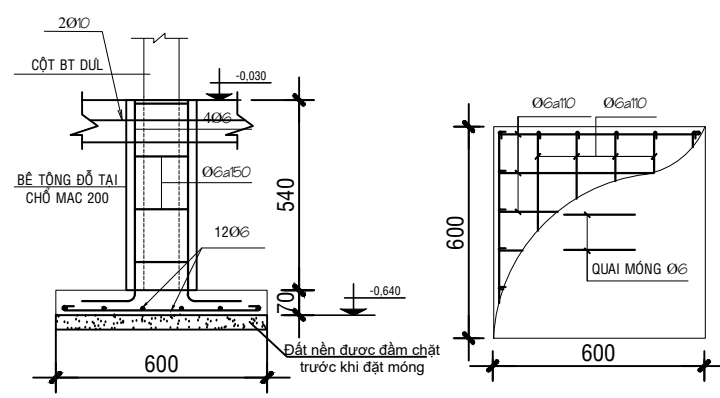
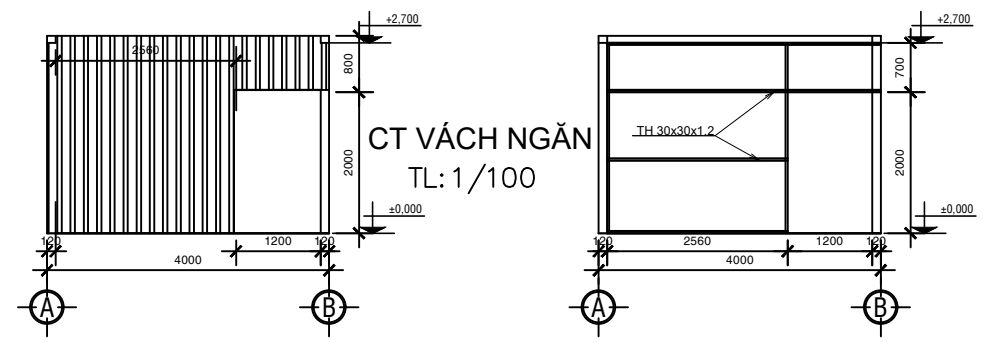
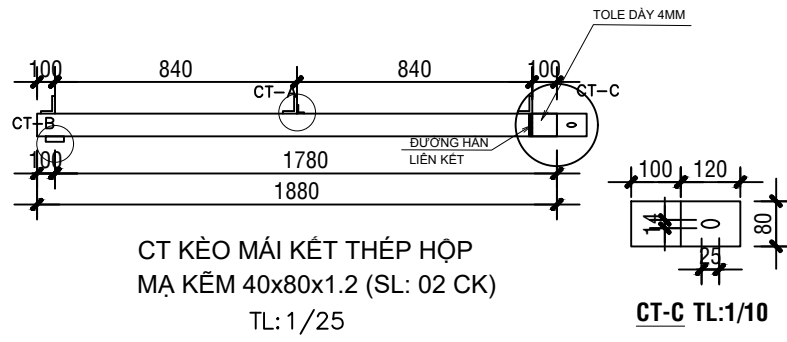
THÔNG SỐ KỸ THUẬT CỌC 120X120, BT M400

- KHẢ NĂNG CHỊU TẢI:
 - + DÀI HẠN: 5,48 Tấn
 - + NGẮN HẠN: 10,96 Tấn
 - + TỐI ĐA KHI THI CÔNG: 8,77 Tấn
- MOMENT UỐN NÚT: 1,92 kN.m
- MOMENT PHÁ HỦY: 2,8 kN.m



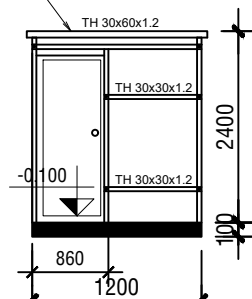
CT XÂY GẠCH BÓ NỀN
TL: 1/25

 <div>CÔNG TY CỔ PHẦN ĐỊA ỐC AN GIANG</div>	KHUNG NHÀ BT DƯ L 1 MÁI (DT: 4,00x8,00m)		HOÀN THÀNH	05/07
	PHƯƠNG ÁN: SỬ DỤNG TƯỜNG GẠCH ĐẤT NUNG		11/2024	
	CT CỘT-THÔNG SỐ, XÂY BÓ NỀN			
	TỔNG GIÁM ĐỐC	KIỂM	THIẾT KẾ + HỌA	
				
	NGUYỄN VĂN TRUNG	LÊ ĐỨC ANH	THIẾU Y KHOA	



 CÔNG TY CỔ PHẦN ĐỊA ỐC AN GIANG	KHUNG NHÀ BT DƯL 1 MÁI (DT: 4,00x8,00m) PHƯƠNG ÁN: SỬ DỤNG TƯỜNG GẠCH ĐÁT NUNG		HOÀN THÀNH 11/2024	06/07
	CT MÓNG M1,M2, KÈO MÁI KẾT, CTA-B-V, VÁCH NGĂN, ĐIỂM MÁI			
TỔNG GIÁM ĐỐC	KIỂM	THIẾT KẾ + HOẠ		
NGUYỄN VĂN TRUNG	LÊ ĐỨC ANH	THIẾU Y KHOA		

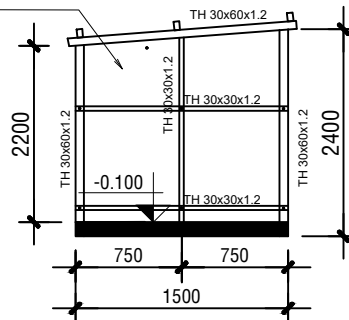
TOLE MÁI 3 DEM



MẶT CẮT ĐỨNG

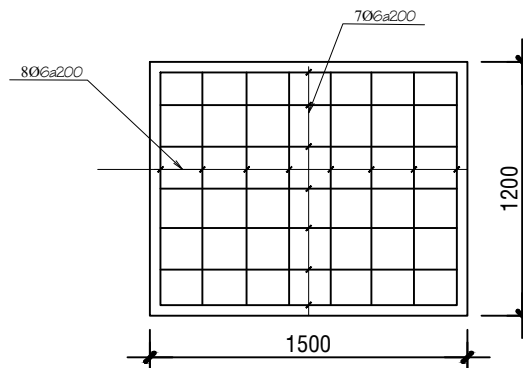
TL: 1/100

VÁCH LỘP TOLE MÀU 2 DEM



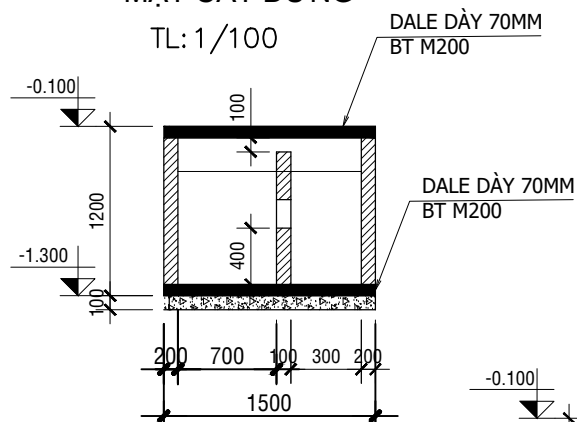
MẶT CẮT DỌC

TL: 1/100



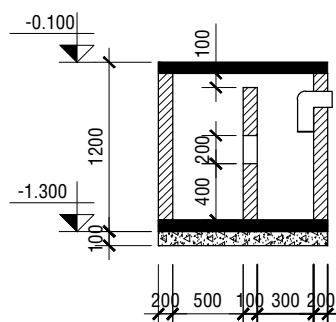
MB BỐ TRÍ THÉP DALE ĐÁY (SL: 01 CK)

TL: 1/25



MẶT CẮT 1-1

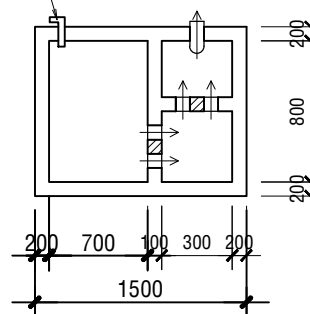
TL: 1/50



MẶT CẮT 2-2

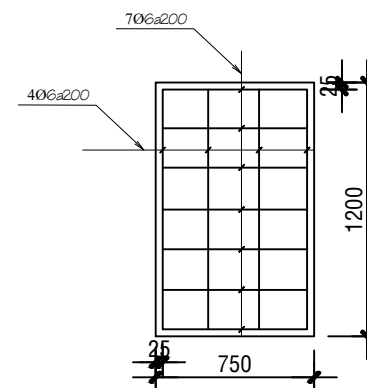
TL: 1/50

ỐNG THOÁT HƠI






MẶT BẰNG NVS

TL: 1/50



MB BỐ TRÍ THÉP DALE NẮP (SL: 02 CK)

TL: 1/25

 CÔNG TY CỔ PHẦN ĐỊA ỐC AN GIANG	CHƯƠNG TRÌNH XÓA NHÀ TẠM, NHÀ DỌT NÁT		HOÀN THÀNH 11/2024	07/07
	BẢN VẼ CHI TIẾT NHÀ VỆ SINH			
TỔNG GIÁM ĐỐC	KIỂM	THIẾT KẾ + HOẠ		
				
NGUYỄN VĂN TRUNG	LÊ ĐỨC ANH	THIỆU Y KHOA		





